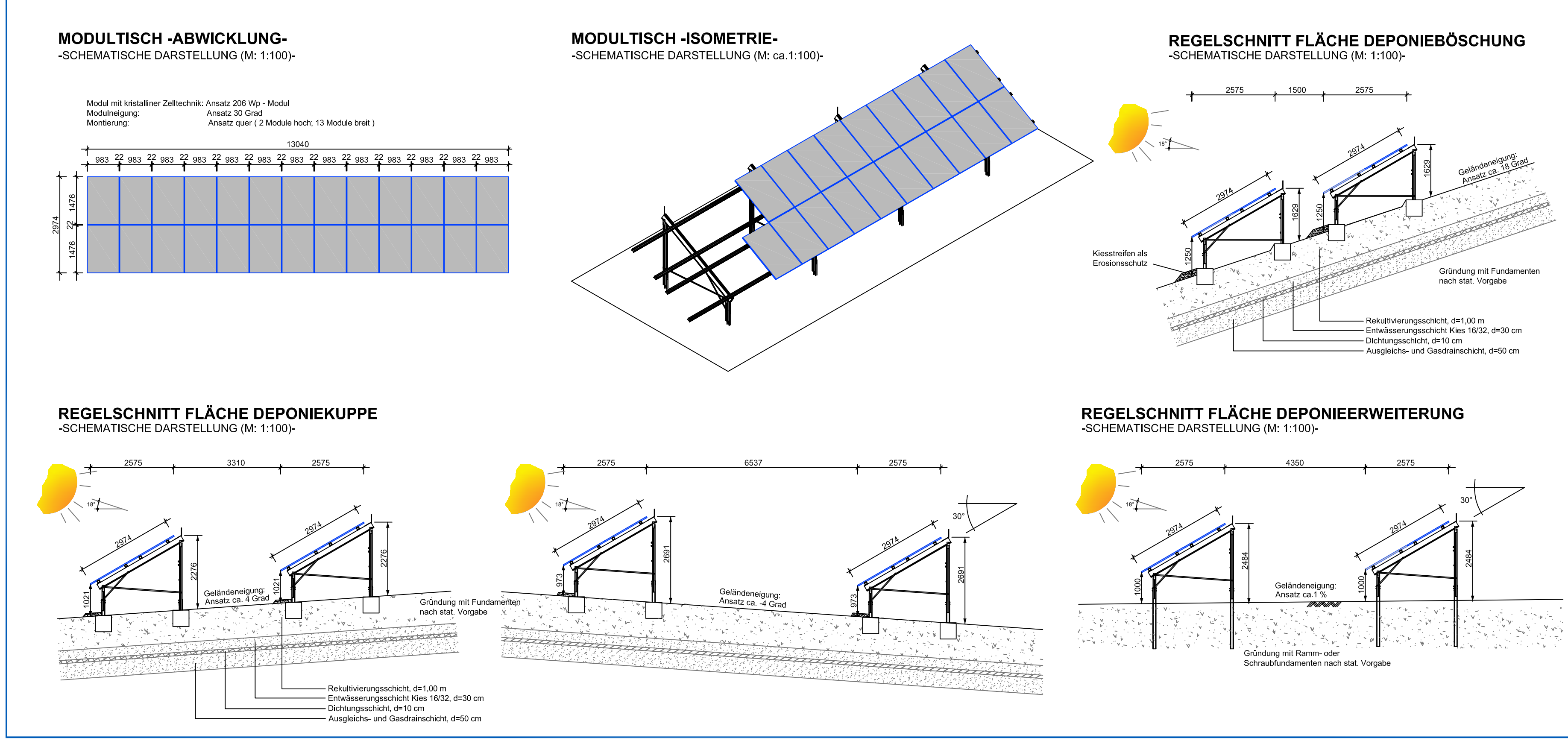
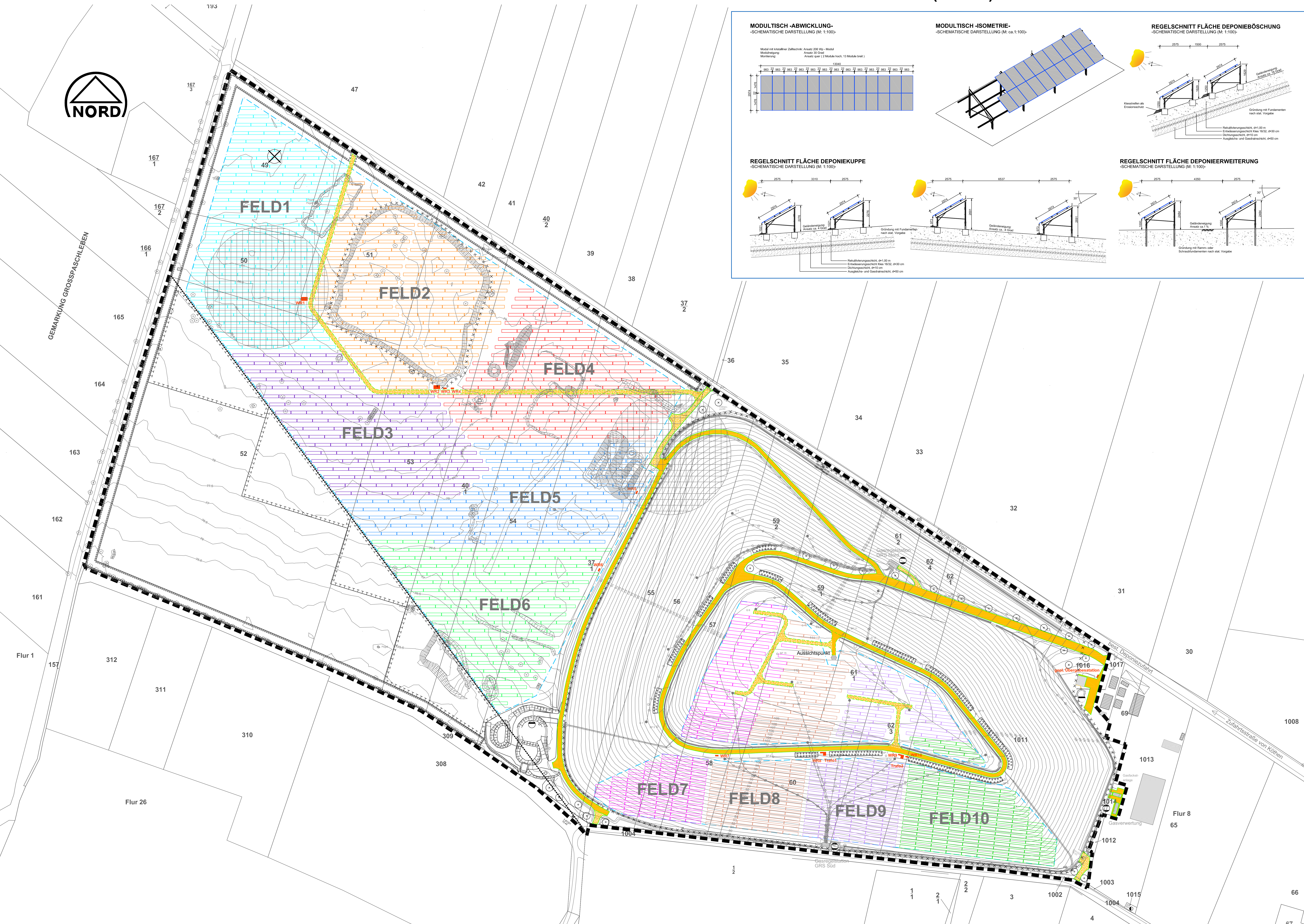


VORHABEN- UND ERSCHLIESSUNGSPLAN "PHOTOVOLTAIKANLAGE AUF DER EHEMALIGEN DEPONIE SCHERBELBERG" IN KÖTHEN (ANHALT)

- PLANZEICHNUNG MIT AUFSTELLUNGSKONZEPT DER PHOTOVOLTAIKANLAGE (TEIL C) -



ZEICHNERKLÄRUNG

- Grenze des räumlichen Geltungsbereiches (§ 9 Abs. 7 BauGB)
- Abgrenzung unterschiedlicher Nutzung (§ 1 Abs. 4 und § 16 Abs. 5 BauNVO)
- Baugrenze mit PVA überbaubarer Grundstücksanteil
- gepl. Modulfläche (farbige Darstellung pro Feld)
- gepl. Wechsellichter WR, Trafo- oder Übergestaltion
- best. Verkehrsfläche (mit Asphalt- oder Pflasteroberfläche)
- best. / gepl. Verkehrsfläche (mit Schotteroberfläche / Schotterrasen)
- best. Abwasserbeseitigung, hier: Regenwasserabfuhr
- best. Gasverwertung
- Pflanzgebiet - Fläche zum Anpflanzen von Bäumen und Sträuchern (§ 9 Abs. 1 Nr. 25a BauGB)
- gepl. Einzelbaum als Pflanzgebiet
- Umgrünung von Flächen für Maßnahmen zum Schutz, zur Pflege und zur Entwicklung von Natur und Landschaft (§ 9 Abs. 1 Nr. 20 BauGB)
- Altdeponie / Deponiekörper
- Klärschlammabstrahl-Lager mit erhöhter Schwermetallbelastung
- Alltagsverfallsfläche (als nachträgliche Übernahme aus FNP)
- Archäologischer Fundplatz (nachträgliche Übernahme aus FNP)
- 1016 best. Grundstücksgrenze
- best. Flurstücksnummer
- Höhenschichtlinie hier 76 m+NN
- best. Gebäude
- best. Trafostation
- best. Entwässerungsgraben Oberflächenwasser
- best. Verdichtung
- best. Stützmauer
- best. Setzungsmesspunkt
- best. Gasbrunnen
- best. Bewuchs
- best. Gasleitung (nachträgliche Übernahme)

VERMESSUNGSGRUNDLAGE

- Gelände außerhalb des Abzäunungs- und Eingangsbereichs der Deponie: Vermessung 1990, 1994 und 2006, *ibu-GmbH*
- Eingangsbereich einsch. Kleintierferiengarten und Schotterflächenbereich: Vermessung 11/1995, *ibu-GmbH*
- Wertstoff- und Lagerhalle, Feuerlöschbehälter, Stapelbereich LUG Pflanzproduktion Wullen: Vermessung 04/1997, *ibu-GmbH*
- Aktuelle Deponieoberfläche: Vermessung 01/09/2009, *ibu-GmbH*
- Westliche Erweiterungsfäche: Vermessung 20/04/2010, *ibu-GmbH*

KARTENGRUNDLAGE

Planzeichnungsgrundlagen:
 Liegenschaftskarte
 Landesamt für Vermessung und Geoinformation
 Gemeinde: Stadt Köthen (Anhalt)
 Gemarkung: Köthen, Flur 8 (teilweise)
 Maßstab: Maßstabsänderung ist erlaubt
 Erlaubnis zur Vervielfältigung und Verbreitung erteilt durch das LVermGeo Dessau-Rosslau am: 18.05.2010
 Aktenzeichen: AB-1810-10

Übersichtskarte:
 Darstellung auf der Grundlage der Topographischen Karten, 1:10.000
 M:30-150-04 M:30-150-03
 M:30-150-04 M:30-150-03
 M:30-150-04 M:30-150-03
 Erlaubnis zur Vervielfältigung und Verbreitung erteilt durch das Landesamt für Vermessung und Geoinformation Sachsen-Anhalt vom 10.03.2005
 Erlaubnisnummer: LVermGeoAB-705-2005-07

MODULZUSAMMENSTELLUNG / ANLAGENGRÖSSE

Feld	Anzahl	Abgeschätzte Anlagengröße
Feld 1	205 Modultische x 26 Module x 0,206 kWp	1097,98 kWp (*)
Feld 2	205 Modultische x 26 Module x 0,206 kWp	1097,98 kWp (*)
Feld 3	172 Modultische x 26 Module x 0,206 kWp	931,23 kWp (*)
Feld 4	175 Modultische x 26 Module x 0,206 kWp	937,30 kWp (*)
Feld 5	170 Modultische x 26 Module x 0,206 kWp	910,52 kWp (*)
Feld 6	170 Modultische x 26 Module x 0,206 kWp	910,52 kWp (*)
Feld 7	155 Modultische x 26 Module x 0,206 kWp	830,18 kWp (*)
Feld 8	154 Modultische x 26 Module x 0,206 kWp	824,82 kWp (*)
Feld 9	157 Modultische x 26 Module x 0,206 kWp	840,89 kWp (*)
Feld 10	153 Modultische x 26 Module x 0,206 kWp	819,48 kWp (*)
Gesamt	1716 Modultische x 26 Module x 0,206 kWp	9190,89 kWp (*)

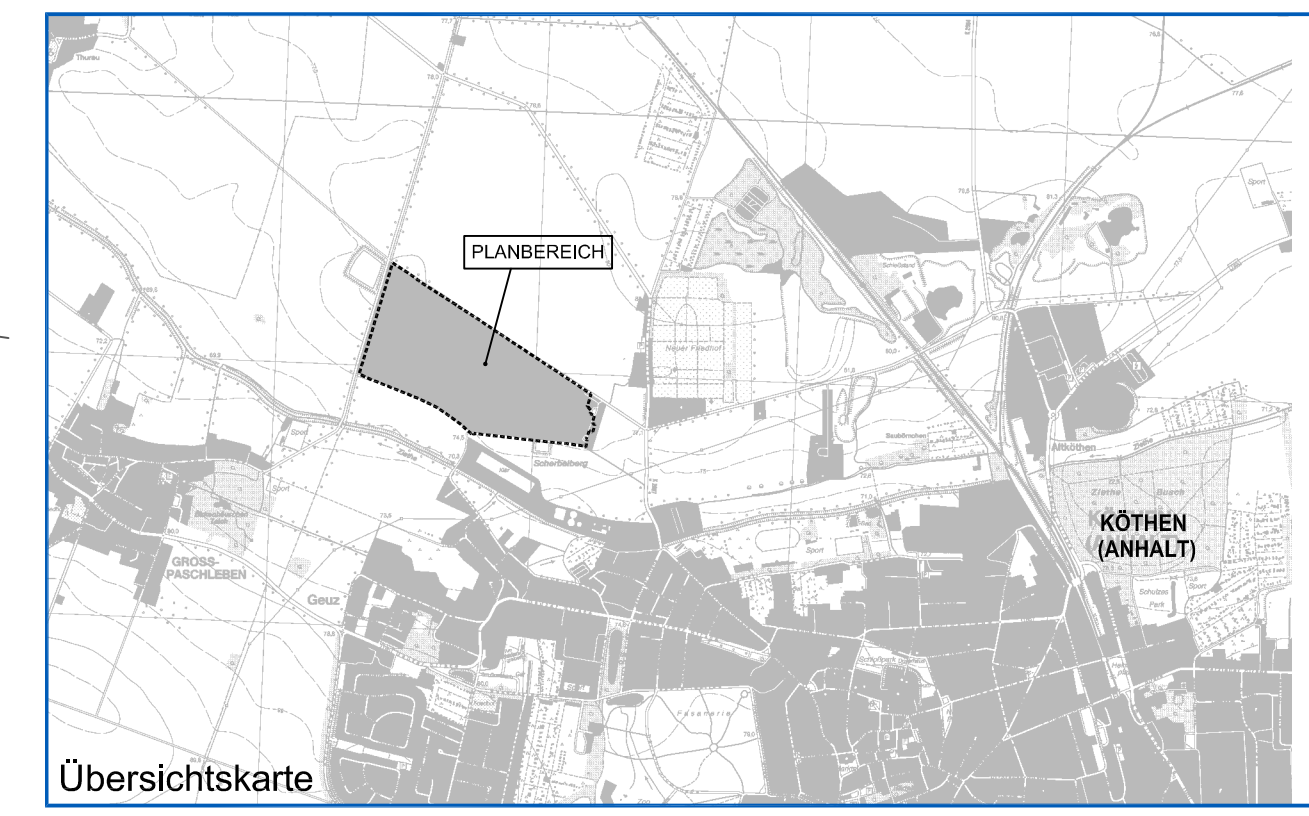
(*) Die Anlagengröße / -leistung wurde unter Vorbehalt ermittelt und hängt unter anderem vom verbauten Modultyp ab.

PLANVERFASSER

Der Entwurf des Vorhabens und Erschließungsplanes "PHOTOVOLTAIKANLAGE AUF DER EHEMALIGEN DEPONIE SCHERBELBERG" wurde ausgearbeitet von der *ibu-Ingenieurgesellschaft für Bauwesen und Umwelttechnik mbH*, Untere Torstrasse 21, 97941 Tauberbischofsheim.

Köthen (Anhalt), den 05.11.2010

ibu
Planverfasser



LANDKREIS ANHALT - BITTERFELD

VORHABEN UND ERSCHLIESSUNGSPLAN
"PHOTOVOLTAIKANLAGE AUF DER EHEMALIGEN DEPONIE SCHERBELBERG" IN KÖTHEN

SÄTZUNGSEXEMPLAR
 Planzeichnung mit Aufstellungskonzept der Photovoltaikanlage (Teil C)

Bearbeiter	Datum	Rev.	Rev. / GÜ	Zeichnungs-Nr.	Blattgröße
	Juni 2010	RW	GÜ	713.012	ENTWURF
	Juni 2010	LI	RI	Zwischengröße	MISSEN
	05.11.2010	RW	GÜ	713012.104a	1:1.000

ibu - Ingenieurgesellschaft für Bauwesen und Umwelttechnik mbH

ibureale: Torstr. 21 | 97941 Tauberbischofsheim | Telefon: 03621/9950-0 | Fax: 03621/9950-17 | eMail: info@ibug.de
 79199 Karlsruhe | Postfach: 3 | Telefon: 07243/9357-0 | Fax: 07243/9357-20 | eMail: kontakt@ibu.de